



INFOCIPA 2021

Ponta Grossa



Ande pela faixa.

Nas imediações da empresa procure andar de forma segura pelas faixas de segurança. Evite atravessar o pátio. E acompanhe os visitantes.



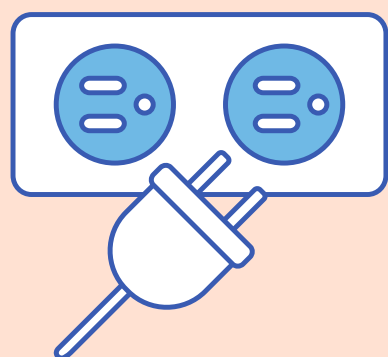
Lave as mãos com frequência.

Esta prática é necessária tanto para evitar o Corona Virus como outras doenças.



Cuidados com equipamentos.

Evite deixar equipamentos ligados desnecessariamente. Em qualquer situação de risco solicitar substituição do mesmo imediatamente.



Prestar atenção ao seu redor.

Certos cuidados podem evitar acidentes leves e graves. Procure estar alerta em qualquer situação.



Ramais internos em casos de emergência .

SESMT= **3674**

Serviços Especializados em Engenharia de Segurança e em Medicina do Trabalho

Portaria = **3554**

Avisar a portaria caso tenha sido chamado socorro.

Integrantes da CIPA:

Presidente: Kríssula Hartmann
Vice: Juliana Korczagin
Tecnico Seg: Willian Bronguel
Hellen Oliveira
Jefferson Traczykowski
Marcio Gomes Ferreira
Gerson Luiz dos Santos
Christian Avelar



Telefones úteis.

SAMU = **192**

Complicações internas

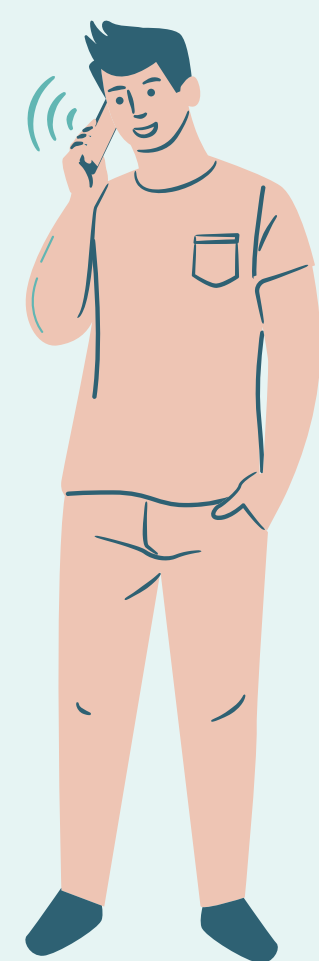
SIATE / BOMBEIRO = **193**

Acidentes externos / Afogamentos

POLICIA MILITAR = **190**

ATENDIMENTO À MULHER = **180**

Denunciar e buscar ajuda a vítimas de violência contra mulheres



CIPA: A pressa no trabalho não encurta o tempo de realização, encurta a sua vida. (Frase campeã do concurso Segurança no trabalho da Gisele Munhoz, Ambulatório)